

Om Västerleden – förbifart 126

Vid Nämnden för Samhällsplanerings möte den 6 december redovisade Stefan Karlsson och Magnus Wigren från Samhällsplaneringskontoret ”Pågående planer och bygg- och anläggningsprojekt, december 2016” i en Power Point-presentation.

Där presenterades ett förslag på ”Förbifart för väg 126”, som redovisas som förvaltningens idé, vilket också sammanfaller med vad som redovisat i FÖP-materialet (Fördjupad Översiktsplan för Alvesta).



Bild 1. Förslaget på förbifart 126 enligt förvaltningen för Samhällsplanering.

Jag ser det som att förvaltningen går före den Fördjupade Översiktsplanen för Alvesta, när man i sin redovisning lyfter fram förvaltningens förslag som en konkret plan i dagsläget. FÖP avser ju planerna för cirka 15 år fram i tid. För övrigt utreder Trafikverket olika idéer om bästa lösningen för en förbifart väg 126.

Ur demokratisk aspekt borde alla förslag, inklusive Trafikverkets, redovisas för kommuninvånarna snarast, för att ett ställningstagande skall kunna göras – även om genomförandet ligger 10 till 15 år framåt i tiden.

Som många noterat förflyttas problemen med den tunga trafiken från bostäderna vid Allbogatan, Blådingevägen, Värnamovägen och Fabriksgratan till Påvelsgård och de 5 bostadsringarna.

Om Västerleden – förbifart 126

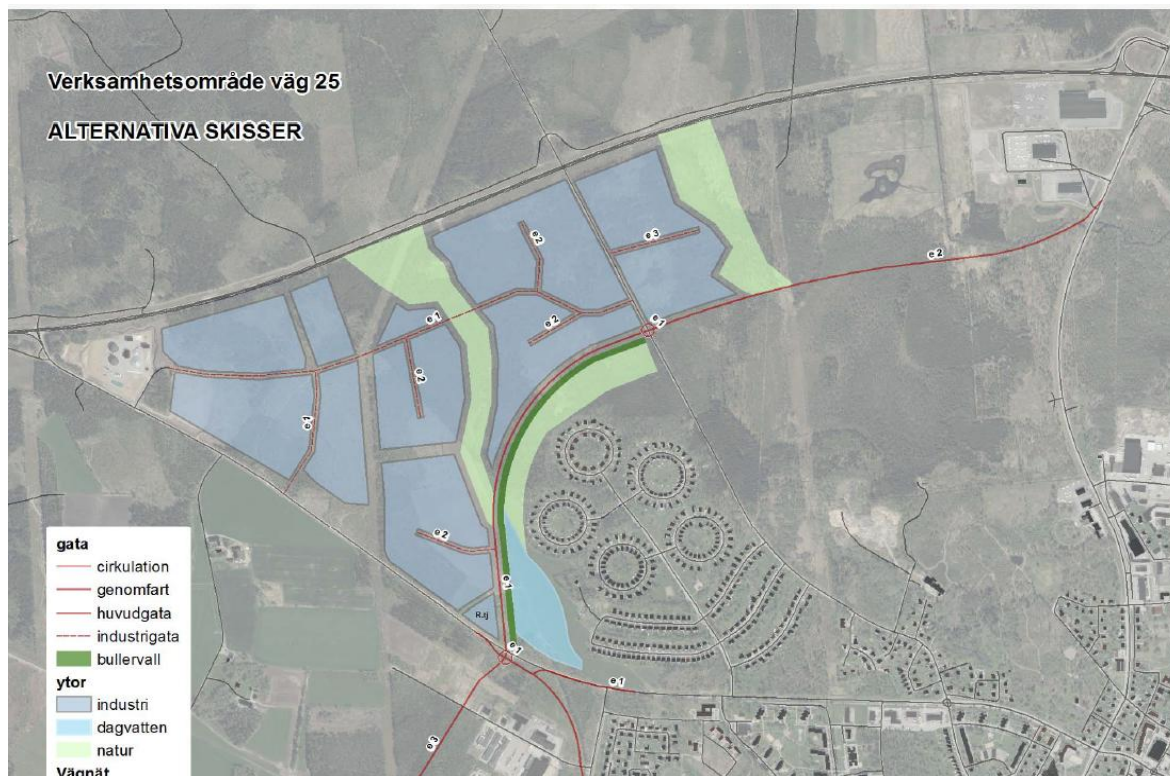


Bild 2. Verksamhetsområden vid Orrakullen

Alvesta-alternativet tillsammans med den övriga oppositionen dvs Liberalerna, KD och Vänsterpartiet (Moderaterna deltar ej) har i sitt svar på den Fördjupade Översiktsplanen för Alvesta tätort, redovisat ett förslag på "Förbifart Väst för väg 126", som i stort sett inte berör någon bostadsbebyggelse på hela sträckan.



Bild 2. Den samlade oppositionens förslag till "Förbifart Väst för väg 126"

Om Västerleden – förbifart 126

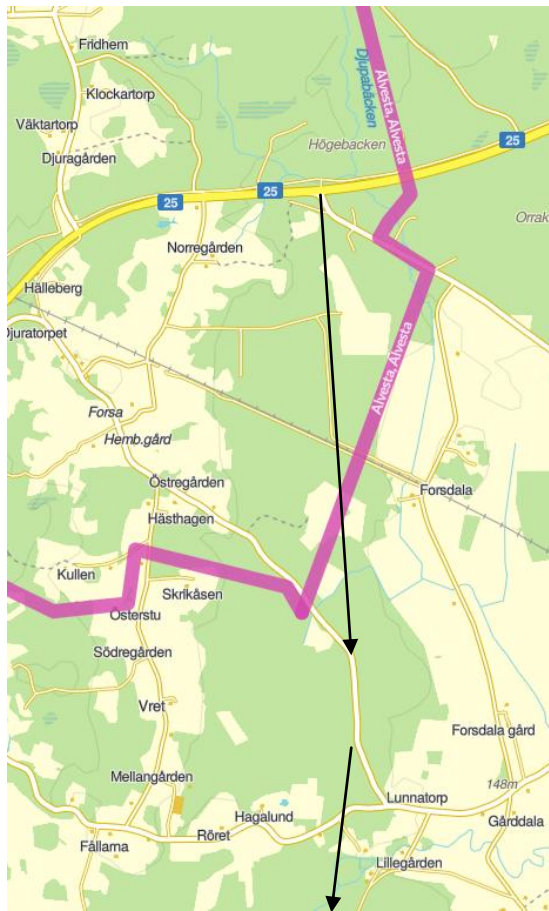


Bild 3. Detalj - Norra delen Förbifart 126



Bild 4. Detalj - Södra delen Förbifart 126

De ovannämnda befintliga bostadsområden som berörs idag och de som kommer att beröras av ett eventuellt nytt förslag på genomfartstrafiken av tunga fordon har alla det gemensamt att en utflyttad väg 126 väster om Alvesta löser till stor del miljöproblemen i boendemiljön beträffande tung trafik, trafikbuller och framförallt nitrösa avgaser. För övrigt får vi en säkrare trafikmiljö för fotgängare och cyklister i alla åldrar.

Emellertid resulterar kommunens planer på nya verksamhetsområden vid Orrakullen att Påvelsgård likväl kommer att få sin boendemiljö kraftigt förändrad genom buller och trafik till och från verksamhetsområdena. Vid en västligare sträckning av Förbifart väg 126 kan verksamhetsområden planeras söder om tätorten och Orrakullen skulle då inte behöva byggas ut invid Påvelsgård.

För de läsare som är intresserade av våra idéer över den **Fördjupade Översiktsplanen för Alvesta** som var ute på remiss under sommaren 2016, så finns hela vårt förslag på Alvesta-Alternativets hemsida.

www.alvestaalternativet.se

För övrigt angående den Fördjupade Översiktsplanen för Alvesta tätort (FÖP), se Alvesta Kommuns hemsida!